

Решения Vaisala для определения погодных условий на дорогах

/ ИНТЕЛЛЕКТУАЛЬНЫЕ ИНФОРМАЦИОННЫЕ СИСТЕМЫ ДЛЯ ОПРЕДЕЛЕНИЯ ПОГОДНЫХ УСЛОВИЙ НА ДОРОГАХ



IRWIS

INTELLIGENT | FLEXIBLE | RELIABLE

VAISALA

Метеорологическая станция Vaisala RWS200 для определения погодных условий на дорогах

Информация о погодных условиях на дорогах является ключевой для успешного принятия решений. Станция RWS200 имеет продуманную конструкцию, оснащена современными комплексными алгоритмами и интеллектуальной системой управления питанием, при ее разработке особое внимание было уделено надежности. Станция имеет модульную конструкцию, и Вы можете выбирать только то, что Вам действительно необходимо.

Готовое комплексное решение Датчики Vaisala, большей частью атмосферные, продаются во всем мире для множества различных приложений. Их продают как вместе с метеорологическими станциями Vaisala, так и отдельно. Однако при использовании их в составе станции RWS200 для каждого датчика обеспечивается точность и удобство обслуживания благодаря каналам связи между станцией и датчиками, предусмотрено даже использование данных с других датчиков Vaisala для проверки достоверности измерений.

Гибкий дизайн Вам не нужна в данный момент полностью скомплектованная метеорологическая станция для определения погодных условий на дорогах, но может понадобиться в будущем? RWS200 позволяет создавать гибкую комплектацию, инвестируя только в то, что Вам требуется на данный момент для принятия верных решений. RWS200 – это инвестиция на много лет вперед; Ваша метеорологическая станция будет изменяться в соответствии с Вашими потребностями.

Добавление метаданных Встроенное программное обеспечение визуализирует передачу данных, а метаданные предоставляют информацию о типе датчика, собирающего данные, и сервисную информацию для обеспечения быстрого технического обслуживания. Метаданные используются как в программном обеспечении станции, так и при передаче данных. Точные сведения об источнике данных (высота, полоса и т.п.) повышают надежность принимаемых решений.

Более быстрая и простая установка Для обеспечения правильности установки станции RWS200 разработаны как краткие, так и подробные инструкции по установке. Компания Vaisala имеет большой опыт в предоставлении решений для определения погодных условий и, с годами, мы поняли одну важную вещь: источником многих проблем с метеорологическими станциями является плохая установка. Чем лучше осуществляется установка, тем меньше трудностей возникает в будущем.



Пакет программного обеспечения Vaisala RoadDSS®

Принятие решений о погодных условиях – важная часть Вашей работы, и точная информация о том, что происходит на дороге в данный момент и что ожидается в будущем, является ключевой. Vaisala RoadDSS – это пакет программных решений, предлагаемых в облаке Vaisala Cloud. Он предоставляет гибкий способ хранения и отображения данных, обеспечивая доступ к информации в любой момент из любой точки. Пакет программного обеспечения RoadDSS имеет несколько уровней, отвечающих различным потребностям организаций.

Управление отчетами В модуле RoadDSS Manager предусмотрена детальная система управления отчетами и метеорологическими событиями. Проводя журналирование событий, он позволяет лицу, принимающему решения, сосредоточиться на принятии решений, а не на фиксировании происходящего.

Накопление опыта Модули RoadDSS Navigator и Manager предлагают использование индекса эффективности, который позволяет отследить эффективность работы обслуживающих бригад с учетом масштабов события. Показатели эффективности рассчитываются на основе значений сцепления шин/трения, получаемых от датчиков состояния дорожного покрытия Vaisala DSC211, и индекса силы шторма (Storm Severity Index).

Прогноз погодных условий на дорогах Данные о температуре дорожного покрытия и информация о прогнозе погоды предоставляются модулем RoadDSS непосредственно из программного обеспечения компании Vaisala или от выбранного Вами провайдера подобных услуг. У Вас есть возможность видеть на одном экране информацию как о прогнозируемых, так и о зафиксированных погодных условиях. Прогнозы о состоянии дорожного покрытия являются исключительно важными, поскольку они используются для планирования мероприятий с учетом ожидаемых событий или для расчета времени наступления низких температур.

Квалифицированная помощь в принятии решений Сегодня практически нет времени для усовершенствования навыков новых специалистов, ответственных за принятие решений. Для обеспечения бесперебойности транспортных потоков решения должны приниматься быстро и точно. Модуль RoadDSS Manager предлагает стратегии эксплуатации и технического обслуживания, он сконфигурирован таким образом, что может управлять процедурами технического обслуживания и предоставлять дополнительную поддержку в моменты принятия важных решений.



INTELLIGENT | FLEXIBLE | RELIABLE

www.vaisala.com/irwis

Решение проблем, связанных с погодными условиями на дорогах

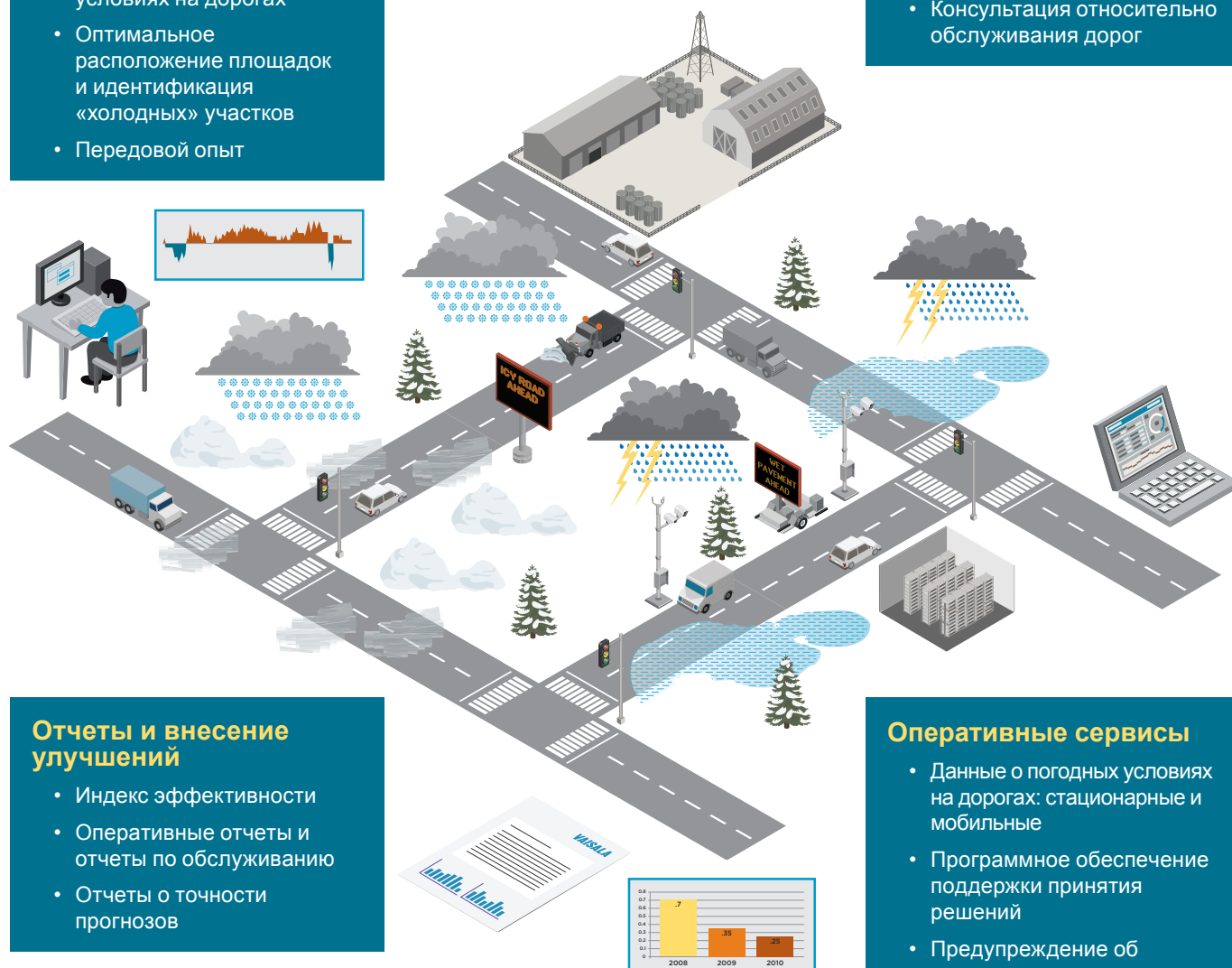
Все, что Вам нужно для получения информации о погодных условиях на дорогах, – это система iRWIS. iRWIS – это больше, чем просто метеостанция, это система, впитавшая в себя философию, основанную на использовании передового опыта.

Консультация

- Информация о погодных условиях на дорогах
- Оптимальное расположение площадок и идентификация «холодных» участков
- Передовой опыт

Оптимизация сети

- Оптимизация маршрута
- Консультация относительно обслуживания дорог



Отчеты и внесение улучшений

- Индекс эффективности
- Оперативные отчеты и отчеты по обслуживанию
- Отчеты о точности прогнозов

Оперативные сервисы

- Данные о погодных условиях на дорогах: стационарные и мобильные
- Программное обеспечение поддержки принятия решений
- Предупреждение об опасности
- Поддержка интеллектуальных транспортных систем (ИТС)

VAISALA

Подробную информацию см. на веб-сайте www.vaisala.com/irwis или обращайтесь за ней по адресу sales@vaisala.com

Ref. B21143RU-A ©Vaisala 2014
Данный материал защищен законом об авторском праве, с сохранением всех авторских прав компании Vaisala и ее отдельных партнеров. Все права защищены. Любые логотипы и/или названия продуктов являются товарными знаками компании.