

# Solutions de météorologie routière Vaisala

/ SYSTEMES INTELLIGENTS D'INFORMATION  
DE METEOROLOGIE ROUTIERE



**VAISALA**

# La station de météorologie routière Vaisala RWS200

*Les informations de météorologie routière sont indispensables à une bonne prise de décision. La RWS200 est conçue de manière intelligente avec de algorithmes sophistiqués et une gestion optimisée de l'énergie, car pour Vaisala la fiabilité est un élément essentiel. Déployez uniquement ce dont vous avez besoin, sans faire de compromis sur la précision.*

**Une solution complète** Les capteurs Vaisala, en particulier les capteurs atmosphériques, sont vendus à travers le monde pour des applications aussi nombreuses que variées. Ils sont vendus seuls ou avec les stations météorologiques Vaisala. Toutefois, lorsqu'ils sont utilisés avec la RWS200, ils gagnent en précision et en efficacité grâce à la conception de la station. Ils utilisent également des données provenant d'autres capteurs de la station Vaisala pour valider les mesures.

**Conception flexible** Vous n'avez pas besoin d'une station de météorologie routière complète, mais vous pourriez en envisager une à l'avenir ? La RWS200 permet un déploiement flexible pour que vous investissiez uniquement suivant vos besoins pour prendre les bonnes décisions. La RWS200 est un investissement à long terme, elle doit donc s'adapter à l'évolution de votre organisation.

**Apport des métadonnées** Consultables à distance et sur le logiciel intégré et grâce au transfert de données, les métadonnées fournissent des informations sur les capteurs installés et sur leur maintenance, pour un service plus rapide. Le fait de connaître exactement la provenance des données (hauteur, voie, piste, etc.) permet d'améliorer la précision de votre prise de décision.

**Installation plus rapide et plus facile** La RWS200 est livrée avec des guides d'installation simples et complets pour garantir une bonne installation. Vaisala est un fournisseur expérimenté de météorologie routière. Nous savons d'expérience que de nombreux défis et problèmes liés aux stations de météorologie routière sont dus à de mauvaises installations. Une installation réussie signifie moins de tracas pour vous.



# Suite logicielle RoadDSS® de Vaisala

*Prendre des décisions en tenant compte de la météo est une partie de votre travail ; c'est pourquoi vous devez connaître avec précision les conditions météorologiques sur la route, la piste ou la voie, en temps réel et en prévision. Vaisala RoadDSS (Advisor, Observer, Navigator, Manager) est une suite de solutions logicielles disponibles dans le Cloud Vaisala. Les affichages temps réel et les données d'archive sont accessibles de n'importe où et à tout moment. La suite logicielle RoadDSS est conçue pour répondre aux besoins de votre organisation.*

**Gérer le reporting** RoadDSS Manager intègre une gestion détaillée de vos événements météorologiques et de votre reporting. Il enregistre tous les événements de la VH et permet au décideur de se concentrer sur la prise de décisions et non sur leur enregistrement.

**Acquérir de l'expérience** - RoadDSS Navigator et Manager proposent un indice de performance qui vous permet de suivre l'efficacité des traitements. Les performances sont basées sur les mesures d'adhérence relative des capteurs d'états de surface Vaisala en corrélation avec la sévérité hivernale.

**RoadDSS a la capacité de fournir** les prévisions atmosphériques et de température de surface des chaussées directement via le logiciel fourni par Vaisala ou en provenance du fournisseur de prévisions météorologiques de votre choix. Cela vous permet de visualiser les informations prévisionnelles et les données historiques sur la même vue. Les prévisions d'état des chaussées sont cruciales car elles aident à planifier l'approche des événements météo et à connaître l'heure prévue de formation des phénomènes glissants.

**Améliorer votre expérience** Aujourd'hui, les nouveaux décideurs n'ont que peu de temps pour acquérir de nouvelles compétences. Les décisions doivent être prises avec rapidité et précision pour assurer la fluidité du trafic routier. RoadDSS Manager propose des stratégies de traitement et d'entretien hivernal ; il est configuré de manière à gérer vos pratiques d'entretien et à fournir un soutien supplémentaire lors des prises de décisions critiques.



[www.vaisala.com/irwis](http://www.vaisala.com/irwis)

# Relever les défis de météorologie routière

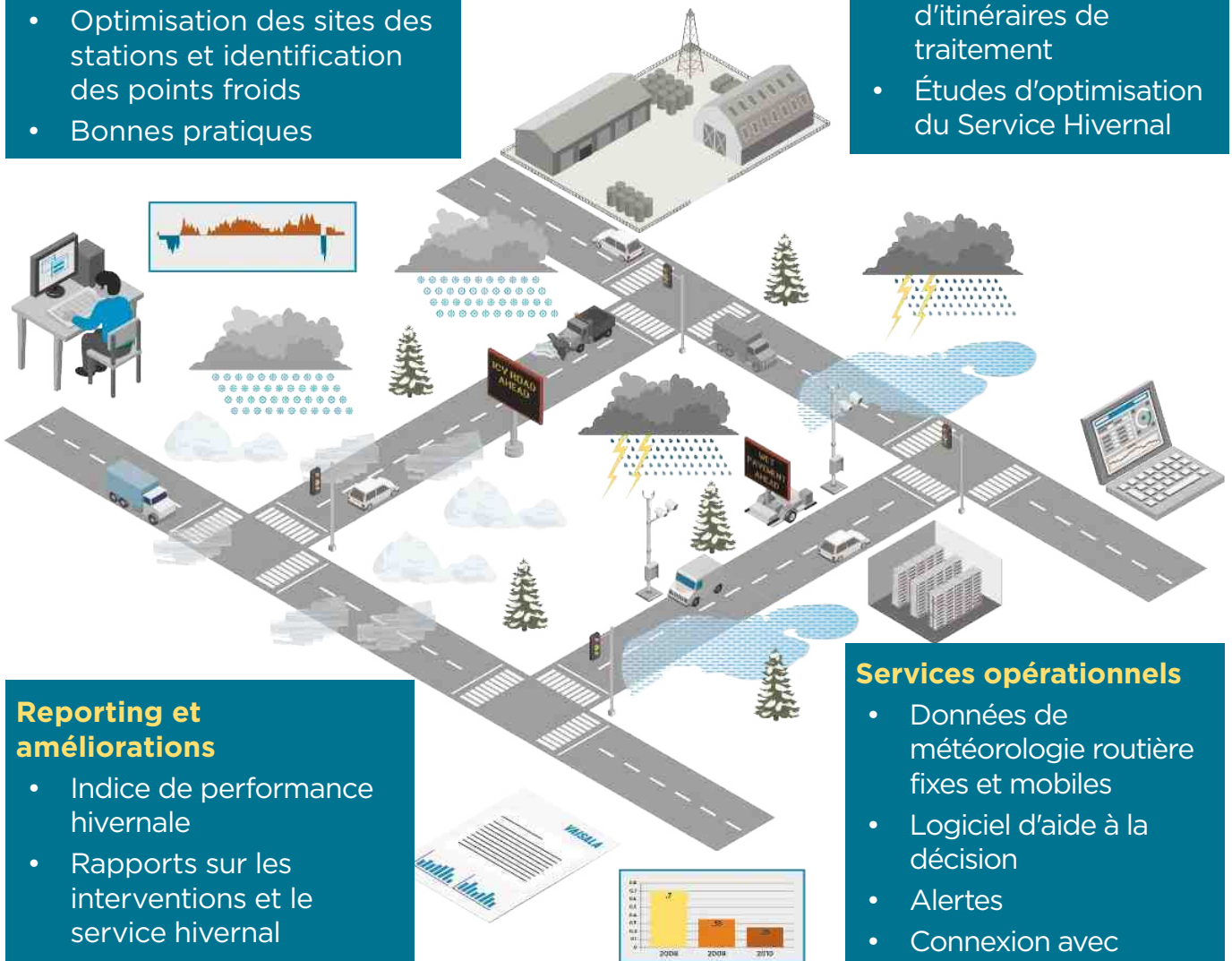
*Tout ce dont vous avez besoin pour la météorologie routière est contenu dans iRWIS – plus qu'un produit, c'est une philosophie fondée sur les meilleures pratiques des exploitants au niveau local et mondial.*

## Études

- Météorologie routière
- Optimisation des sites des stations et identification des points froids
- Bonnes pratiques

## Optimiser votre réseau

- Optimisation d'itinéraires de traitement
- Études d'optimisation du Service Hivernal



## Reporting et améliorations

- Indice de performance hivernale
- Rapports sur les interventions et le service hivernal
- Rapports sur la précision des prévisions

## Services opérationnels

- Données de météorologie routière fixes et mobiles
- Logiciel d'aide à la décision
- Alertes
- Connexion avec d'autres équipements de la route

# VAISALA

[www.vaisala.com](http://www.vaisala.com)

Pour plus d'informations, visitez [www.vaisala.com](http://www.vaisala.com) ou envoyez-nous un e-mail à l'adresse [weathersales.france@vaisala.com](mailto:weathersales.france@vaisala.com)



Pour plus d'informations scanner le code

Ref. B211434FR-A ©Vaisala 2015

Le présent matériel est soumis à la protection du copyright, tous les droits étant réservés par Vaisala et chacun de ses partenaires. Tous droits réservés. Tous les logos et/ou noms de produits constituent des marques de Vaisala ou de ses partenaires. Il est strictement interdit de reproduire, transférer, distribuer ou stocker les informations contenues dans la présente brochure, sous quelque forme que ce soit, sans le consentement écrit préalable de Vaisala. Toutes les spécifications – y compris techniques – sont susceptibles d'être modifiées sans préavis. Cette version est une traduction de l'original en anglais. En cas d'ambiguïté, c'est la version anglaise de ce document qui prévaudra.