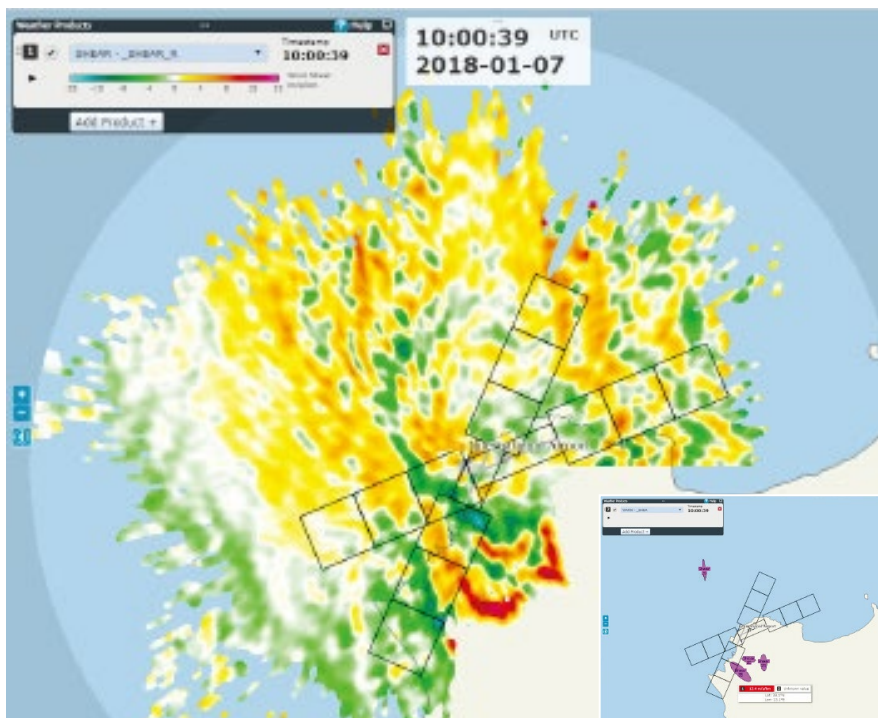




航空安全用扫描激光雷达WindCube Scan

减轻机场风灾害的最佳解决方案



准确、及时的风切变检测和对风况的掌握，对于维持机场及其周边的安全至关重要。**WindCube Scan**可为空中交通管制员、飞行员、气象观测员和预报员了解当前风况及做出最佳运营决策提供实时数据。

WindCube Scan是一种非常适合机场环境的紧凑、可靠且无人值守的解决方案。作为采用成熟设计的易用型设备，其既可单独部署进行风灾害检测，也可作为全方位风切变警报系统的一部分与其他气象传感器结合使用。



主要优点

更高安全性

WindCube Scan的高分辨率风切变检测功能可帮助降低天气相关风险。

成本效益和易用性

WindCube Scan经济实惠的价格，加之其简易的部署和现场的服务，让其成为对于各机场利益相关方都具有吸引力的解决方案。

不仅仅适用于风切变

WindCube Scan还可让您更好地了解机场周边风和湍流状况，增进对风况的掌握。

WindCube Scan概览

应用

- 实时风切变检测和警报
- 机场周边的三维风场信息
- 直至大气边界层的垂直风廓线—风向反转检测

主要功能

紧凑的系统、性能可靠且无人值守，易于在机场部署

全面且定制化的服务范围可实现最高级别的系统可用性和现场服务处置

经过可靠性和准确性验证的激光雷达技术

在气象观测系统（AWOS）界面中简易的数据集成和显示

WindCube Scan既可独立运行，也可根据当地天气情况和机场需求作为维萨拉AviMet® 风切变警报系统的关键部分与维萨拉低空风切变警报系统（LLWAS）和维萨拉X波段气象雷达配合使用。

	100S	200S	400S
典型测风距离	3千米	6千米	10千米
最大距离	14千米以上	14千米以上	15千米以上
扫描头转速	最大30°/秒		
累积时间	从0.1秒到10秒		
数据传输	以太网/局域网		
数据格式	通过图形界面以NetCDF格式导出或导出至FTP服务器		
API类型	REST web API		
API功能	激光雷达配置和监测；状态/活动/日志监测；数据（JSON流和NetCDF数据文件）下载		
尺寸	1008 × 814 × 1365（高）毫米		
重量	232千克		
温度范围	-30°C至+45°C（-22°F至113°F）		
功耗	500瓦至1600瓦 专为快速高效的现场服务而设计		

选择维萨拉的理由

业界最为可靠的技术

全球范围内针对各种应用已安装了1,000余台WindCube和WindCube Scan设备。在机场，其不仅被用于安全方面的应用，也被用于提高机场运行效率，比如通过提供尾流数据来增加机场容量。

值得信赖的服务支持

维萨拉提供的可靠服务支持、培训和项目管理可以让您从设备中获得最大收益。维萨拉数十年间为客户提供最优技术和优质支持的经验，让其合作理念在业内独一无二。



VAISALA

www.vaisala.cn

维萨拉出版 | B211898ZH-A © 维萨拉公司 2020

保留所有权利。所有徽标和/或产品名称均为Vaisala或其单独合作伙伴的商标。严格禁止对本文档中包含的信息的任何复制、转让、分发或存储。所有规格（包括技术规格）如有变更，恕不另行通知。