

维萨拉AviMet®风数据显示器WID511



功能/优点

- 独立式高性能风数据显示器，符合国际民航组织最新标准和推荐要求
- 使用方便的触摸屏与直观的图形用户界面相结合
- 日间和夜间高对比度配色方案与显示器亮度控制
- 与维萨拉AviMet®系统一致的计算、界面外观和触感
- 桌面、面板及壁挂式安装选项
- 快速安装，免维护
- 声光报警
- 宽工作温度范围，可低至-20°C (-4°F)
- 耐用型电气与机械设计

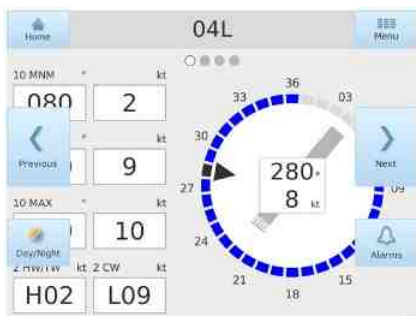
适用于航空应用

维萨拉AviMet®风数据显示器WID511专为在航空应用中显示维萨拉测风传感器的实时测量数据而设计，符合国际民航组织最新标准和推荐要求。显示器采用紧凑型5.7英寸LCD屏幕，适合在空中交通管制塔台等要求在明亮和昏暗光线下均有较高可读性的航空相关工作环境中使用。WID511采用便捷的电阻式触摸屏进行控制，用户界面清晰整洁，操作简单。

高效能一体式触摸屏

WID511采用全尺寸触摸屏和直观的图形用户界面，便于在传感器页面等各个风场数据视图之间轻松导航，或者通过简单的条目选择实现显示配置的修改。每个测风传感器视图均默认为风玫瑰和字母数字格式，适合机场操作使用并符合国际民航组织测风数据显示标准和推荐要求。所有视图均具备声光报警功能，可在严重事件时，如传感器或系统等出现故障时，发出警报。为避免对显示设置进行未经授权的更改，进入维护模式高级设置需要PIN码。所显示的数据视图出厂时已根据每位客户的订单进行配置。

为接收诸如维萨拉WINDCAP®超声测风传感器WMT700之类的维萨拉测风传感器数据，采用以太网连接作为标准配置。WID511可根据安装位置选用各种安装方式。在标准IEC面板、桌面或墙壁上均可实现轻松安装。



技术数据

工作环境

工作温度范围	-20 ... +60 °C (-4 ... +140 °F)
贮藏温度范围	- 30 ... +80 °C (-22 ... +176 °F)
工作湿度范围	2 ... 95 %相对湿度, 无冷凝
振动兼容性	MIL-STD-810G 514.6C-3 Procedure I, 运输振动测试
电磁兼容性	工业环境 CISPR 22, B类 (EN 55022) CISPR 24 (EN 55024)

输入与输出

输入电压	12 ... 28 VDC
+20 °C (+68 °F) 条件下的最大功耗	15 W
+20 °C (+68 °F) 条件下的典型功耗	4 W
数据接口	以太网 (10/100 MBit/s) USB SD和SDHC存储卡

用户界面

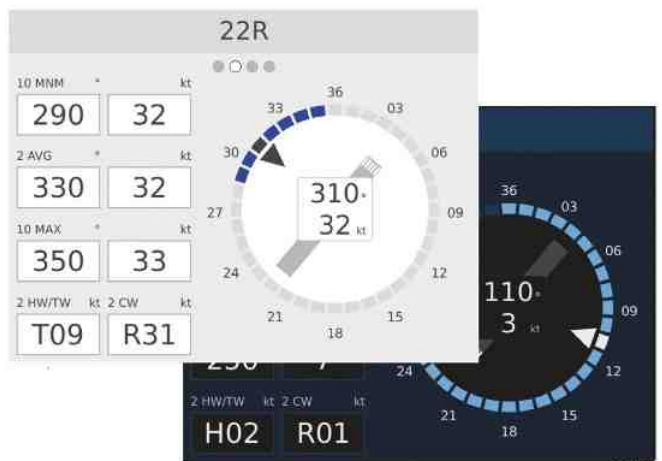
显示元件	5.7 TFT液晶显示屏 640x480 VGA分辨率 发光强度>500 坎德拉/平方米
亮度控制	手动
用户输入界面	电阻式触摸屏
有声报警	>1米距离> 80 dB(A), 2 kHz
观察模式	风数据页面
观察模式	测风传感器页面 使用风玫瑰图, 字母数字文本 框和标签
导航模式	传感器页面之间的切换 报警记录 日间和夜间视图 进入维护模式
维护模式	显示器清洗 (擦拭) 模式 触摸屏校准 音量设置 亮度设置 产品信息视图 高级设置 (凭PIN码登入) 配置设置 配置文件导入/导出 软件更新

显示值

风速和风向	符合国际民航组织的标准及推荐要求 3秒平均值 2分钟平均值 10分钟最小值 10分钟最大值 10分钟变化 (仅限风向) 逆风, 顺风, 侧风
-------	--

物理参数

外壳材质	PC/ABS
外壳防护等级	IP20 (面板式安装)
易燃兼容性	UL94 V-0
安装选项	板式, 桌面, 壁式
板式安装标准兼容性	IEC 61554
板式安装孔尺寸	138 mm x 138 mm
板式安装支架尺寸	144 mm x 144 mm
包装标准兼容性	MIL-STD-810G 516.6 Procedure IV 防倒式设计
兼容性标准	EMC, LV, WEEE, ROHS



WID511日间和夜间配色方案

VAISALA

cn.vaisala.com

更多详情, 请访问 cn.vaisala.com,
或联络我们: chinasales@vaisala.com



扫描二维码, 获取更多信息

Ref. B211259ZH-B ©Vaisala 2015

本资料受到版权保护, 所有版权为Vaisala及其合伙人所有。版权所有, 任何标识和/或产品名称均为Vaisala及其合伙人的商标。事先未经Vaisala的书面许可, 不得以任何形式复制、转印、发行或储存在本手册中所包含的信息。所有规格, 包括技术规格, 若有变更, 恕不另行通知。此文本原文为英文, 若产生歧义, 请以英文版为准。

