



Caractéristiques

- Kit d'installation extérieure pour émetteurs de la série Indigo500
- Permet le montage mural et sur mât
- Livré pré-assemblé selon les options choisies
- L'option de protection contre le rayonnement solaire DTR502 empêche les erreurs de mesure de la température
- L'option de protection contre les intempéries DTS1 empêche la formation d'un microclimat autour d'une sonde chauffée
- L'option de tête de pression statique SPH10 élimine les variations de pression causées par le vent

Le kit d'installation météorologique Indigo500MIK permet aux transmetteurs de la série Indigo500 de Vaisala d'obtenir des mesures extérieures de qualité professionnelle pour les paramètres environnementaux. Le kit est livré pré-monté avec les options choisies, avec ou sans équipement de mesure.

Indispensable pour les mesures météorologiques critiques

L'installation extérieure des instruments de mesure doit être effectuée correctement afin d'éviter les sources courantes d'erreur de mesure, mais également d'assurer une bonne durabilité. Le kit d'installation météorologique Indigo500MIK est conçu pour permettre aux transmetteurs de la série Indigo500 et aux sondes de mesure compatibles d'obtenir des mesures fiables dans des conditions météorologiques difficiles. Le kit est recommandé pour une utilisation avec les sondes d'humidité et de température HMP3 et HMP7 et avec la sonde de température TMP1.

Mesures fiables de l'humidité dans des conditions proche de la condensation

Dans des observations météorologiques, la formation de rosée rend difficile la mesure fiable de l'humidité. Lorsque de la rosée s'est formée sur le capteur d'humidité, il est impossible d'obtenir

une lecture exacte tant que la rosée ne s'est pas évaporée. L'obtention d'une lecture exacte de l'humidité est particulièrement importante pour la sécurité routière, les aéroports et en mer. Elle est essentielle, par exemple, dans les prévisions de brouillard et de givre.

La combinaison d'un transmetteur de la série Indigo500 avec les sondes HMP7 et TMP1 permet de résoudre le problème. La sonde HMP7 utilise le chauffage de la sonde pour la prévention de la condensation. Lorsque la tête de sonde est chauffée, l'humidité relative au niveau du capteur reste inférieure au niveau ambiant. Combiné à la sonde TMP1 qui permet d'obtenir une mesure précise de la température, le transmetteur Indigo500 peut calculer avec précision le point de rosée ambiant.

Le blindage ouvert empêche la formation de microclimats.

Les protections contre le rayonnement solaire traditionnels ne sont pas optimaux pour une utilisation avec des sondes chauffées, car la neige fondue ou

la neige peuvent s'accumuler sur l'écran. Cela peut empêcher une bonne circulation de l'air et créer un microclimat humide autour de la tête de sonde jusqu'à ce que la neige fonde.

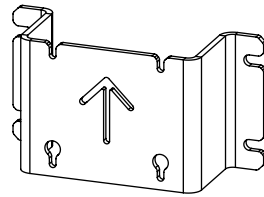
L'option protection contre les intempéries DTS1 fournit à la sonde HMP7 chauffée une protection appropriée qui empêche la formation d'un microclimat. Le bouclier est ouvert en bas pour assurer une circulation d'air constante vers le capteur même par temps calme.



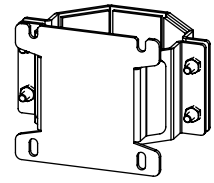
Pour l'étalonnage, une sonde de référence portable HMP77 peut être facilement fixée sur le côté de la tête de sonde HMP7.

Données techniques

Protection contre le rayonnement solaire DTR502 (option) pour sondes d'humidité et de température

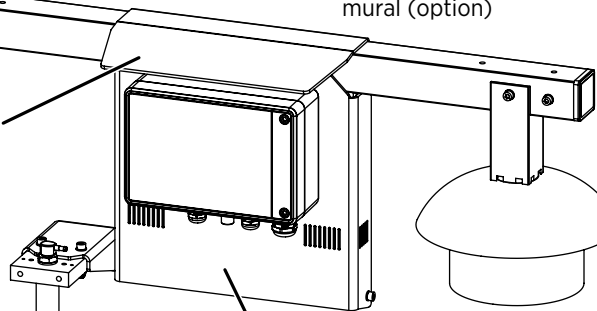


Kit de montage mural (option)



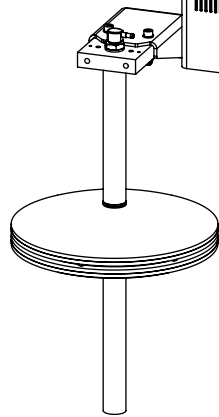
Kit de montage sur mât (option) jusqu'à Ø 100 mm

Capot anti-intempéries pour émetteur



Protection contre les intempéries DTS1 (option) recommandée avec sonde chauffée

Tête de pression statique SPH10 (option) pour réduction de l'effet du vent sur la mesure de la pression

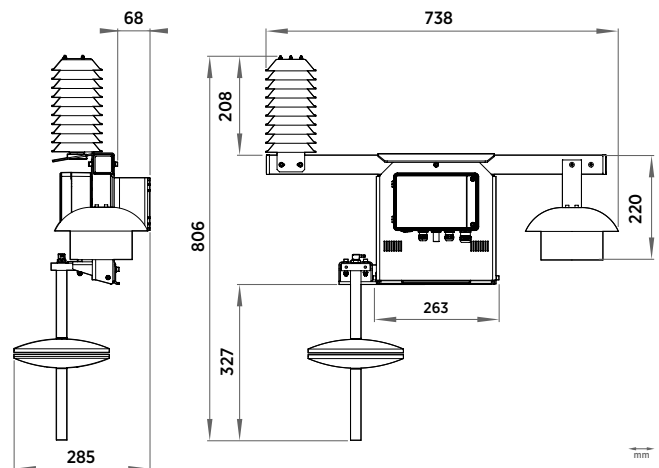


Compartiment pour la gestion des câbles et le positionnement du corps de sonde

Caractéristiques

Transmetteurs compatibles	Indigo510, Indigo520, HMT370EX
Compatible avec les protections contre le rayonnement solaire	DTR502, DTR13, DTR250
Protection contre les intempéries pour sonde chauffée	DTS1 ¹⁾
Tête de pression statique	SPH10 ¹⁾
Poids de la plaque de fixation, du compartiment de la sonde et de la barre de support	1,5 kg
Matériau de la plaque de fixation, du compartiment de la sonde et de la barre de support	Aluminium maritime anodisé

¹⁾ La fixation nécessite un adaptateur inclus avec cette option lors de la commande du kit de montage.



Dimensions Indigo500MIK avec kit de montage mural

VAISALA

www.vaisala.com

Publié par Vaisala | B212436FR-A © Vaisala 2022

Tous droits réservés. Tous les logos et/ou noms de produits sont des marques déposées de Vaisala ou de ses partenaires. La reproduction, le transfert, la diffusion ou le stockage d'informations contenues dans ce document est strictement interdit. Toutes les spécifications - y compris techniques - peuvent faire l'objet de modifications sans préavis.