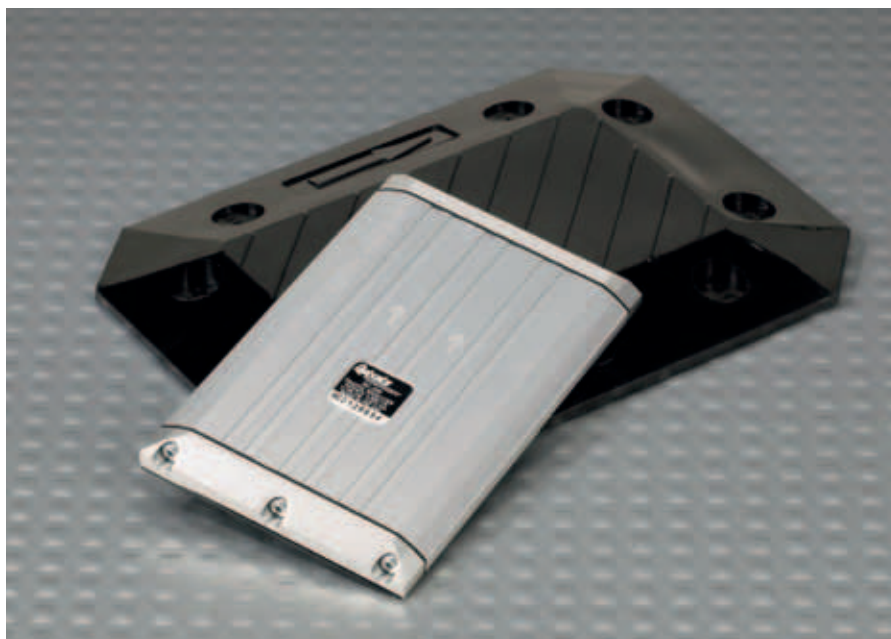


维萨拉Nu-Metrics便携式交通流量分析仪NC200



优点

- 便携式传感器可以检测车辆数量、速度及车型分类
- 可在数分钟内安装及移除
- 对来往车辆中不易察觉，这种优势可以使得传感器获得更为精确的数据信息

应用

- 交通研究
- 停车场、车库及购物中心
- 道路规划的临时性研究
- 施工区
- 机场、体育场及娱乐场所
- 军事基地及过境处
- 公园或休闲区
- 交通警察部门（速度调查方面）
- 带有停车标志的区域、交通信号灯、或限速区域

特点

- 准确测量车辆数量、车速及车型分类
- 按照bin格式，或按照单独车辆对交通流量进行分类
- 15种速度bin格式及13种车辆长度bin格式分类（可配置）
- 高耐用性的挤压铝外壳
- 长寿命、可充电式锂电池
- 可连接任何用于数据检索的计算机
- 使用软件方便查看数据
- 研究结束后，可使用软件修改参数设置

维萨拉Nu-Metrics便携式交通流量分析仪NC200旨在提供精确交通流量计数、车速及车型分类数据。传感器可被直接安装于通车车道上，以获得实测数据，并具有安装及移除便捷的优点。NC-100型仅可以提供计数数据，而NC-200型可以提供车辆计数、车速及车型分类数据。

交通流量分析仪同时具有准确及便携的优点，可使你在需要使用分析仪的地点，立即展开对交流流量的监测。无论你是在本地车行道、桥梁、停车场、建筑施工区、还是对感兴趣的本地自由出入点，传感器都可为你提供有效流量分析所需的关键数据。

传感器利用车辆磁成像（VMI）技术，对车辆计数、车速及车型分类实施检测。数据可以简便地导入高速公路数据管理（HDM）软件，并且以报告、图表及曲线图的形式展示出来。



技术数据

整体参数

外壳材料	挤压/阳极化铝
极限承载强度	88,000磅/平方英尺 (607兆帕)
尺寸	181 x 118 x 12.7毫米 (7.125 x 4.625 x 0.5 英寸)
重量	0.59千克 (1.3磅)
操作温度	-20 °C to +60 °C (-4 °F to +140 °F)
传感器	用于车辆磁成像的GMR磁性芯片
内存	微型串行闪存: 3MB
电池/电源	可充电的锂电池 (每次充电最长可使用21天)
计算值	英制或公制
测量能力	每次研究可检测30万辆汽车 或连续进行21天检测 以先完成的测量为准
长度分类* (%值)	13种bin数据格式值 (用户可自行选择长度范围)
速度分类* (%值)	15种bin数据格式值 (用户可自行选择速度值范围)
车辆检测	适用于检测速度处于13 至193公里/小时 (8至120英里/小时) 的车辆
CE认证	EN-55022:1998 辐射 EN-55024 抗干扰 EN-60950:2002低电压

带*部分为仅适用于NC200的功能/规格

性能参数

电池/电源	额定3.0-4.20伏直流电压的可充电锂电池 23 °C条件下为3000毫安时 额定电压为3.70伏直流电压 (每次充电最长可使用21天) 自动充电过度保护 客户可进行现场更换
车辆长度精确度	90%的测量时间内处于+/- 4英尺的精确度
车辆速度精确度	90%的测量时间内处于+/- 4英里/小时的精确度
车辆计数测定精确度	95%的测量时间内, 处于+/- 1%的精确度
车辆检测	速度处于13 至 193千米/小时 (8至120英里/小时) 的车辆



VAISALA

更多详情, 请访问 cn.vaisala.com,
或联络我们: chinasales@vaisala.com

Ref. B211017ZH-A ©Vaisala 2011
本资料受到版权保护, 所有版权为Vaisala及其合伙人所有。
版权所有, 任何标识和/或产品名称均为Vaisala及其合伙人的商标。
事先未经Vaisala的书面许可, 不得以任何形式复制、转印、发行或储
存本手册中所包含的信息。所有规格, 包括技术规格, 若有变更, 恕
不另行通知。

CE