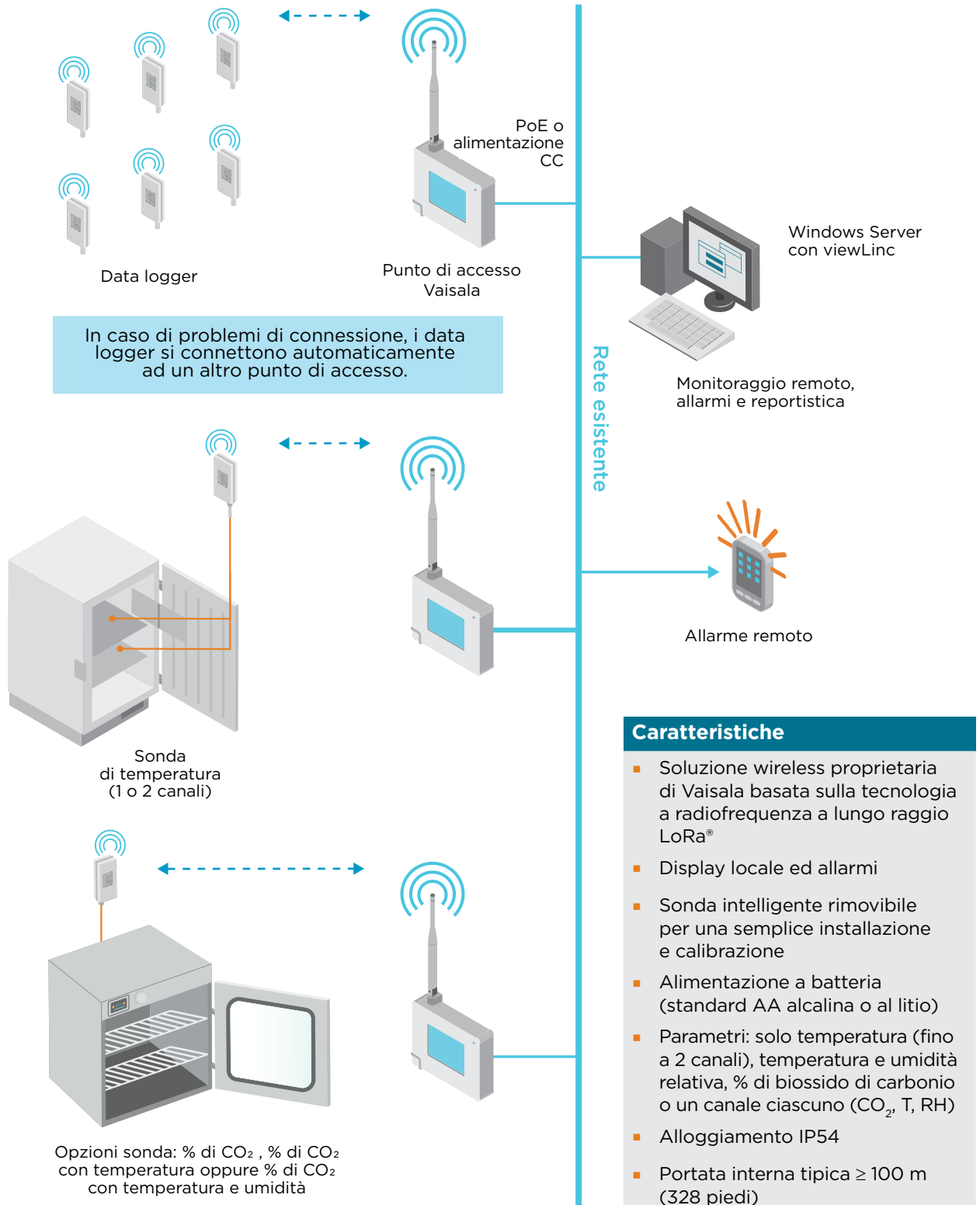


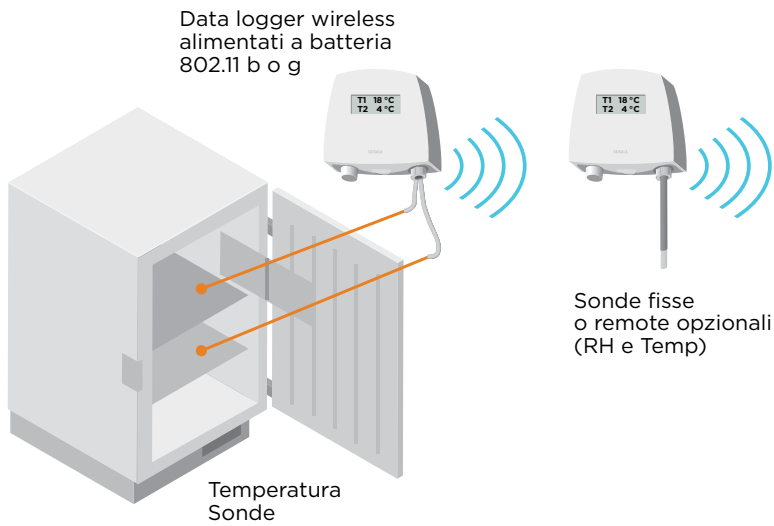
## 1

### Monitoraggio wireless a lungo raggio VaiNet



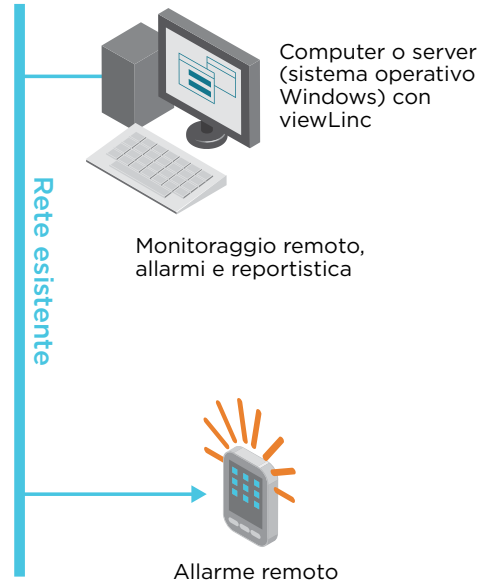
## 2

### Data logger Wi-Fi



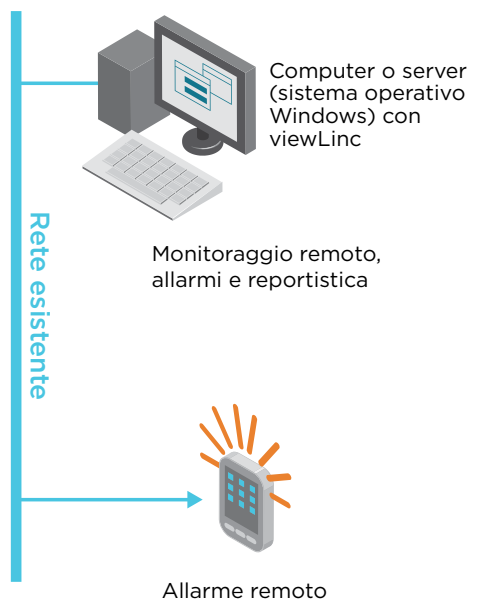
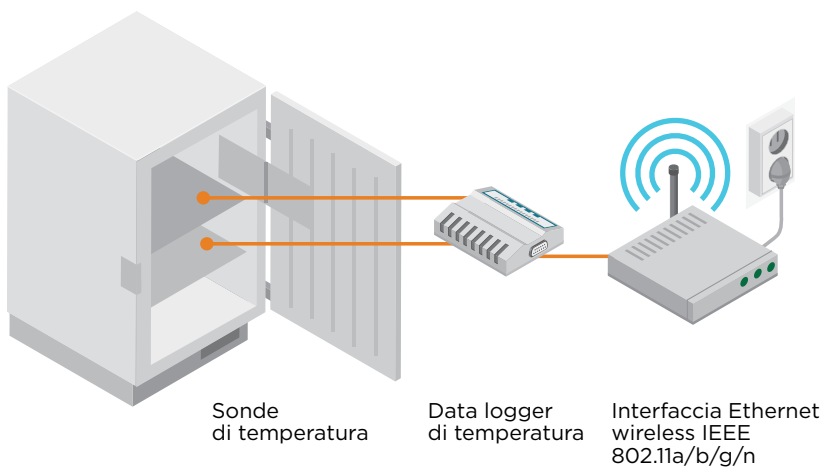
#### Caratteristiche

- Display locale e stato di allarme
- Disponibili sonde esterne
- Alimentazione a batteria
- I parametri includono: temperatura, umidità, ingressi analogici e di contatto
- Classificazione NEMA per l'alloggiamento: IP65



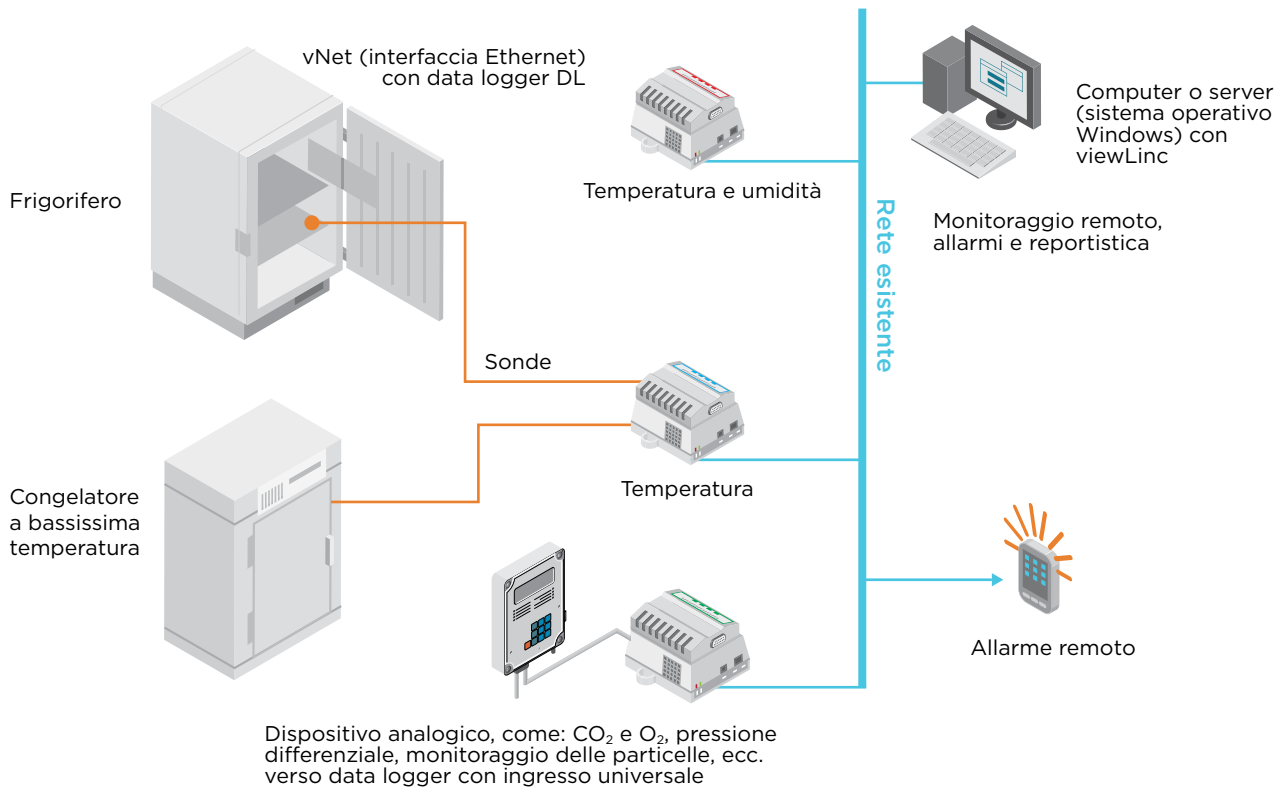
## 3

### Adattatore Wi-Fi standard



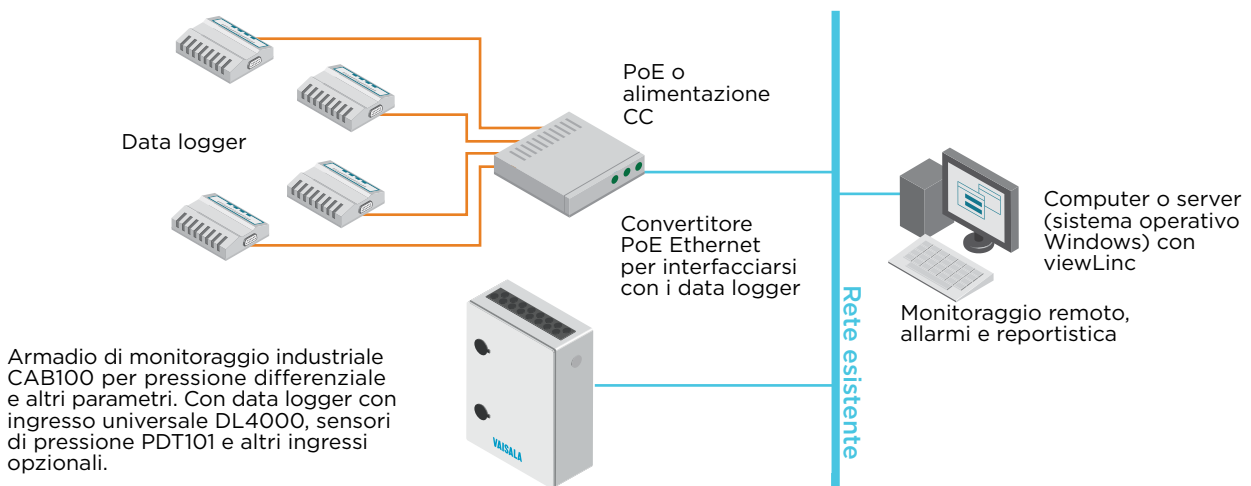
# 4

## Power over Ethernet vNet PoE



# 5

## Ethernet multiporta



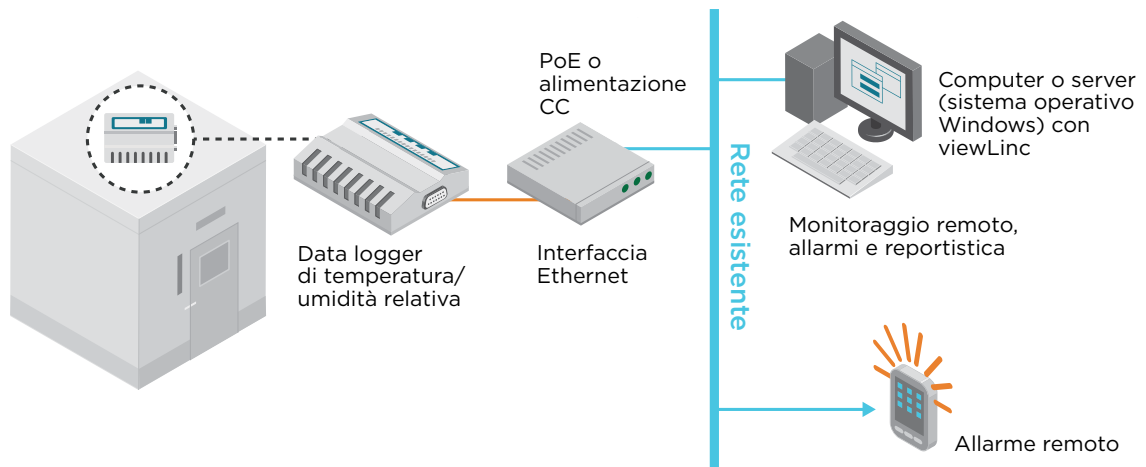
# 6

## Direttamente al PC tramite USB



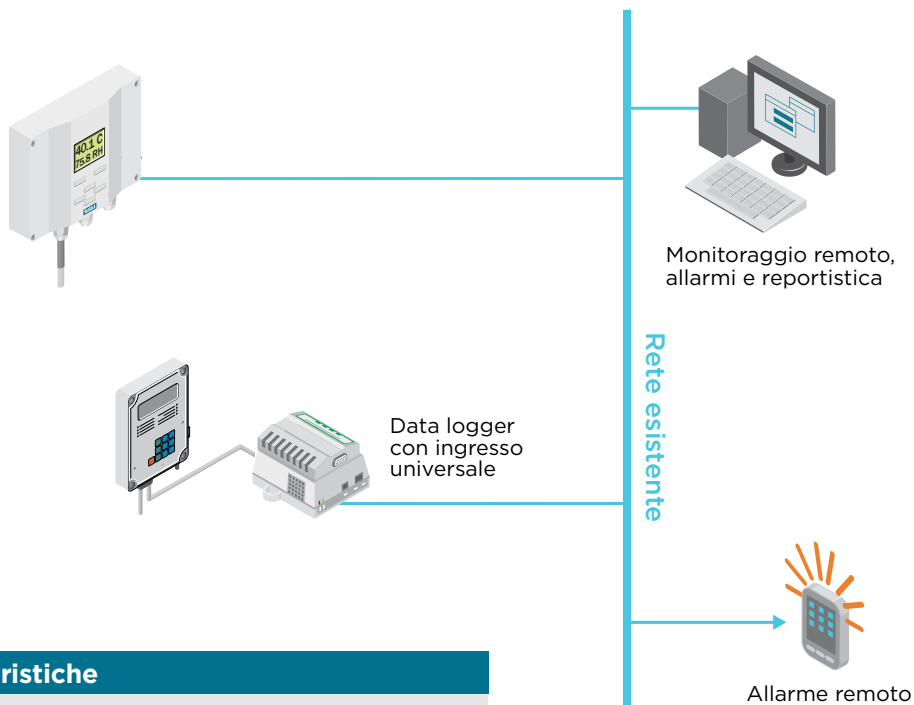
# 7

## Camera Ethernet RH



# 8

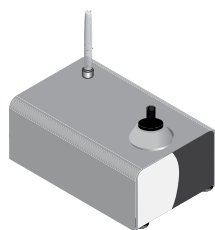
## Trasmettitori



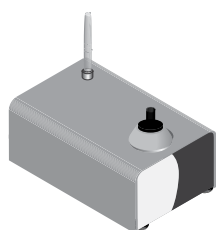
### Caratteristiche

- Display locale
- Disponibili sonde esterne
- I parametri includono: umidità, temperatura, punto di rugiada, pressione barometrica, CO<sub>2</sub>
- Classificazione NEMA per l'alloggiamento: IP65

Aggiungi dispositivi che comunicano su Modbus TCP e RTU: contatori di particelle e altri dispositivi Modbus.



Modbus TCP



Modbus RTU

Collegare una varietà di sonde a viewLinc attraverso il dispositivo host Vaisala Indigo per misurare CO<sub>2</sub>, H<sub>2</sub>O<sub>2</sub> vaporizzato, umidità e temperatura.



Interfaccia Ethernet

Rete esistente

Windows Server  
con viewLinc

Monitoraggio remoto,  
allarmi e reportistica



Allarme remoto

# VAISALA

[www.vaisala.com](http://www.vaisala.com)

Contattaci su  
[www.vaisala.com/contactus](http://www.vaisala.com/contactus)



Per ulteriori informazioni, eseguire la scansione del codice

Rif. B211150IT-G ©Vaisala 2021

Questo materiale è soggetto alle leggi sul copyright e i diritti di copyright sono detenuti da Vaisala e dai singoli partner. Tutti i diritti riservati. Eventuali loghi e nomi di prodotti sono marchi commerciali di proprietà di Vaisala e dei singoli partner. È vietata la riproduzione, il trasferimento, la distribuzione o la conservazione delle informazioni contenute nella presente brochure senza previo consenso scritto di Vaisala. Tutte le specifiche, incluse quelle tecniche, sono soggette a modifica senza preavviso.